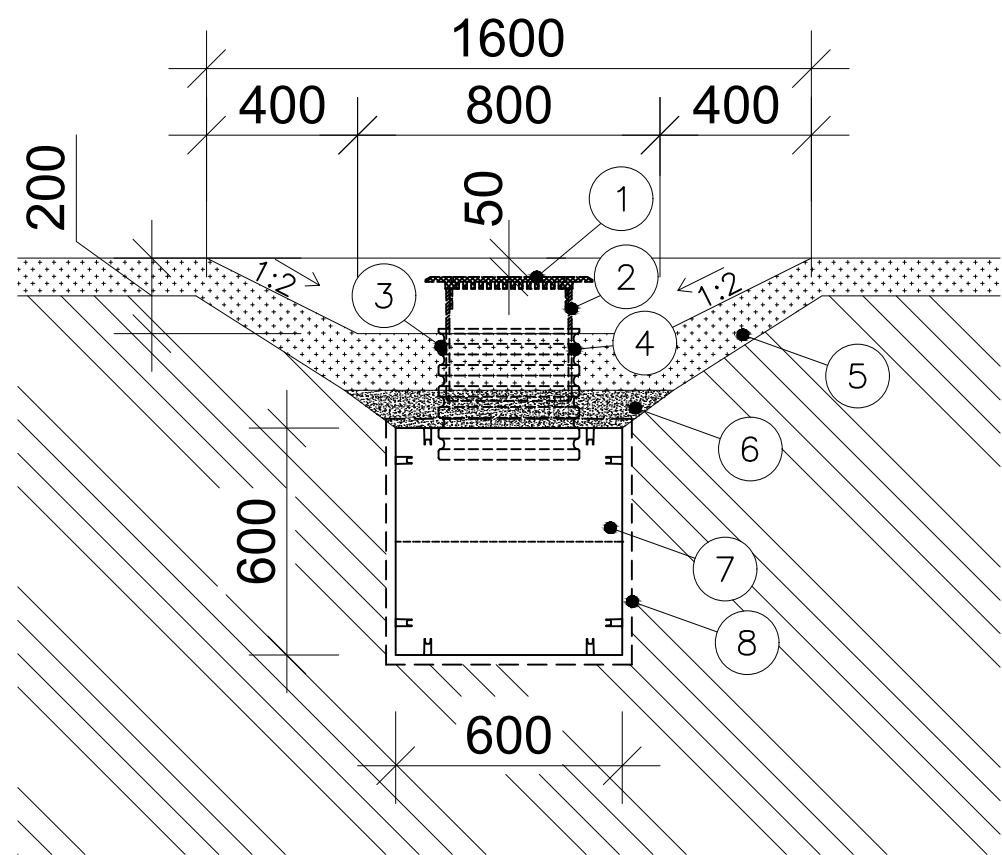


PRŮLEH SE VSAKOVACÍM BOXEM (nátok do vsakovacího objektu)

VZOROVÝ PŘÍČNÝ ŘEZ ULOŽENÍ
M 1:20




LEGENDA:

1	MŘÍŽOVÝ POKLOP B125 Ø315
2	TELESKOPICKÁ ROURA Ø315
3	KORUGOVANÁ ROURA Ø315
4	TĚSNĚNÍ
5	OHUMUSOVÁNÍ, OSETÍ TL. MIN 150 mm
6	PÍŠČITO HLINITÁ VRSTVA TL. 100 mm K 1*10 ⁻⁴ m/s
7	VSAKOVACÍ BLOK (ŠxVxH) 1200x600x600
8	GEOTEXTILIE 250 g/m ²

Výškový systém Balt p.v.

Souřadný systém S-JTSK

6			
5			
4			
3			
2	ČISTOPIS	08.09.2022	Ing. Kuba, Ph.D.
1	PRVNÍ VYDÁNÍ PRO KONTROLU	09.08.2022	Ing. Kuba, Ph.D.
REVIZE	POPIS	DATUM	SCHVÁLIL

Sweco Hydroprojekt a.s. Ústředí Praha Táborská 31, 140 16 Praha 4; praha@sweco.cz; www.sweco.cz				SWECO 	
VYPRACOVAL	Ing. Rinn	HIP	Ing. Rinn	T. KONTROLA	Ing. Kubová, Ph.D.
PROJEKTANT	Ing. Rinn	ŘEDITEL DIVIZE	Ing. Hanák	DATUM	09/2022
OBJEDNATEL	Brněnské vodárny a kanalizace, a.s.			OKRES	Brno Modřice
AKCE: Kalové hospodářství ČOV Brno - Modřice				ČÍSLO ZAKÁZKY	12 2127 01 01
				STUPEŇ	DSP
				FORMÁT	2 A4
				MĚŘÍTKO	1:20
				ARCHIVNÍ ČÍSLO	006045/22/1
ČÁST STAVBY	SPOJOVACÍ POTRUBÍ			SO/PS	SO 2300
PŘÍLOHA: VZOROVÝ ŘEZ PRŮLEHEM				ČÍSLO PŘÍLOHY	D1.1.2300.5.3
					a
					2

Tato dokumentace včetně všech příloh (s výjimkou dat poskytnutých objednatelem) je duševním vlastnictvím akciové společnosti Sweco Hydroprojekt a.s. Objednatel této dokumentace je oprávněn ji využít k účelům vyplývajícím z uzavřené smlouvy bez jakéhokoliv omezení. Jiné osoby (jak fyzické, tak právnické) nejsou bez předchozího výslovného souhlasu objednatele oprávněny tuto dokumentaci ani její části jakkoli využívat, kopírovat (ani jiným způsobem rozmnožovat) nebo zpřístupnit dalším osobám.
Poznámka: Podpisy zpracovatelů jsou připojeny pouze k výtisku číslo 01 nebo originálu přílohy (matrici).